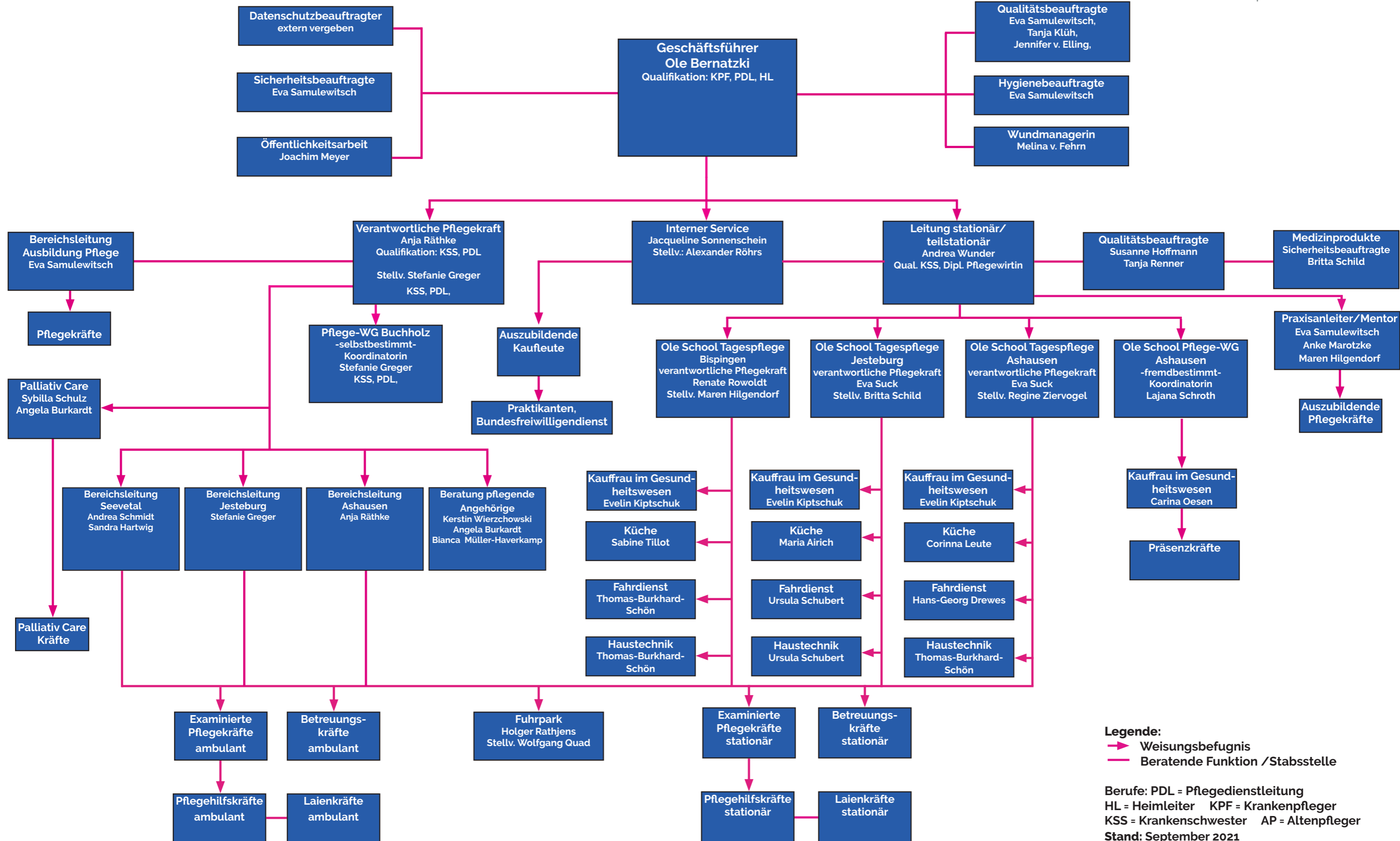


# Ambulanter Hauspflege Dienst GmbH



**Legende:**  
 → Weisungsbefugnis  
 — Beratende Funktion / Stabsstelle

Berufe: PDL = Pflegedienstleitung  
 HL = Heimleiter KPF = Krankenpfleger  
 KSS = Krankenschwester AP = Altenpfleger  
 Stand: September 2021