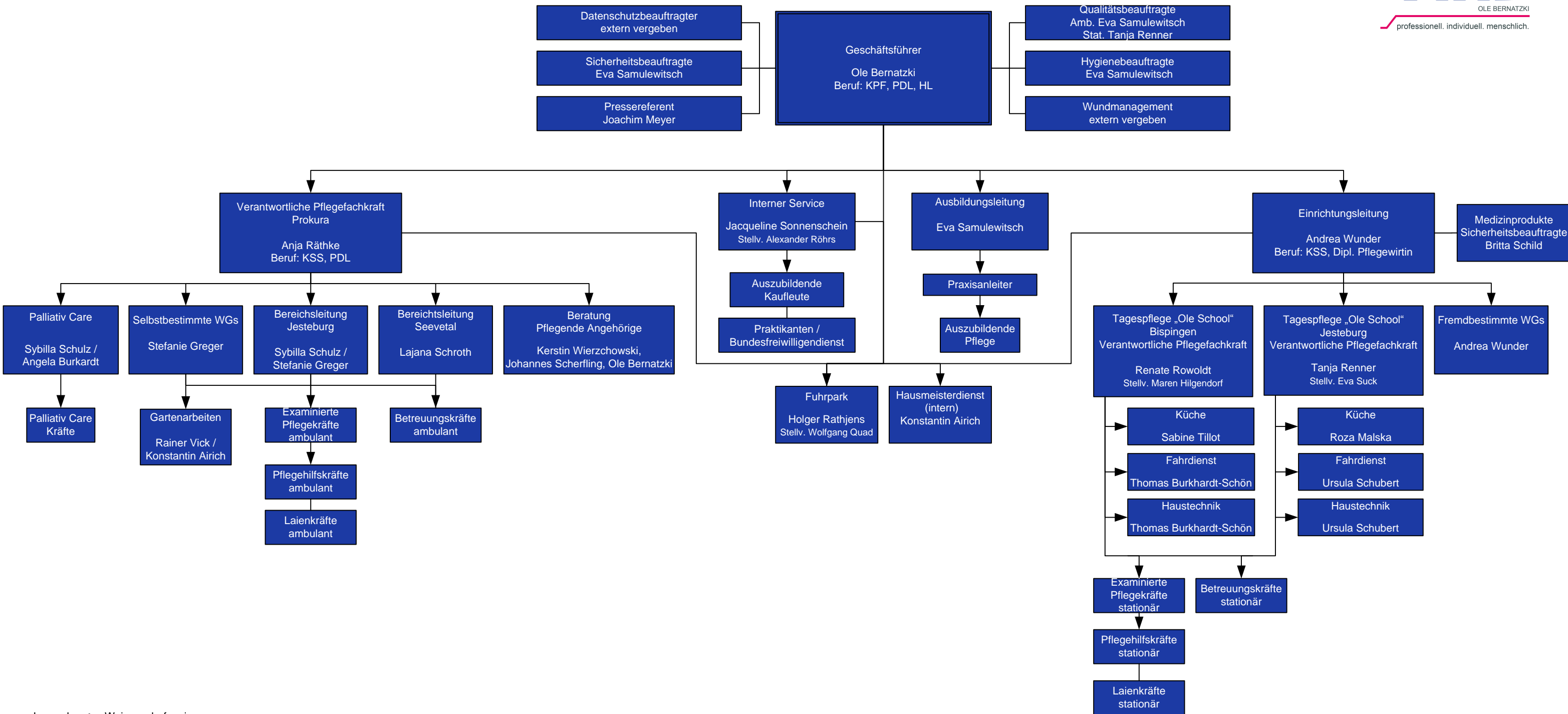


Ambulanter Hauspflege Dienst GmbH



Legende: ➔ Weisungsbefugnis
— Beratende Funktion / Stabsstelle

Berufe: PDL = Pflegedienstleitung HL = Heimleiter KPF = Krankenpfleger KSS = Krankenschwester AP = Altenpfleger

Stand 01.05.2020
Gültig ab
01.05.2020